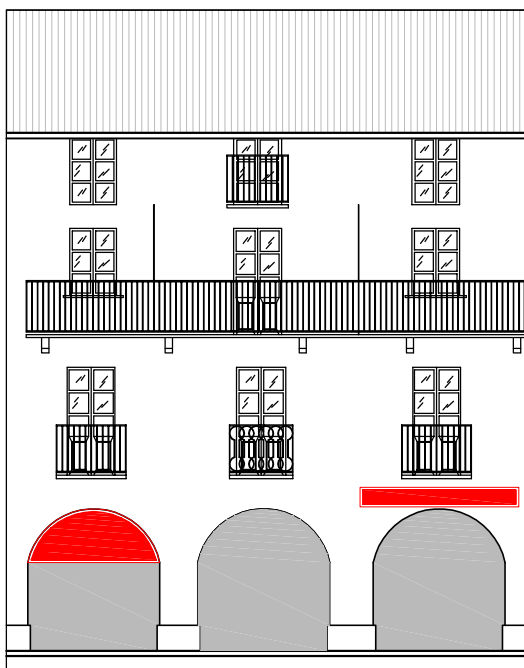


INDICAZIONI PROGETTUALI PER L'ARREDO URBANO INSEGNE

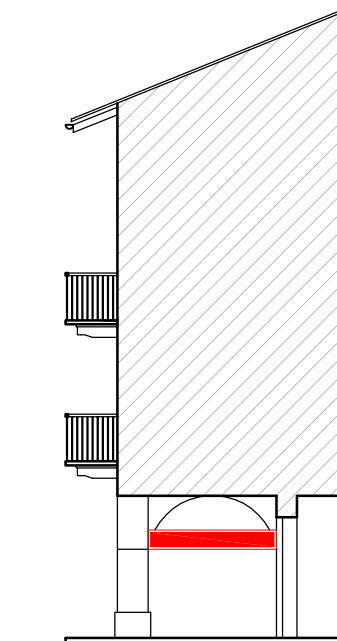
UBICAZIONE NON CONSENTITA

3



In edifici con portici non è consentita l'istallazione di insegne nè all'interno degli archi (frontali o di testa) nè al di sopra di essi.

4



In edifici con portici non è consentita l'istallazione di insegne trasversali al portico stesso.